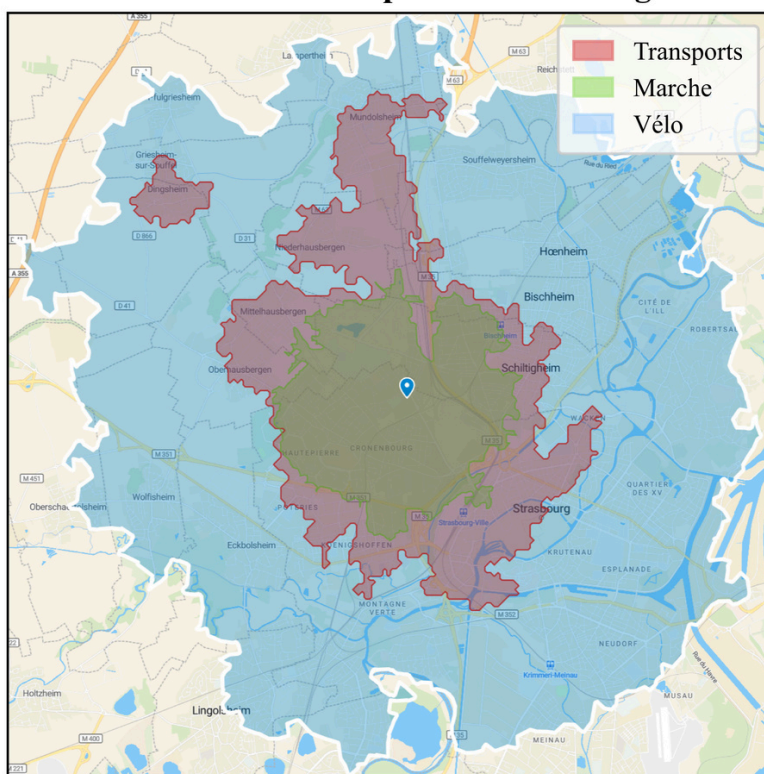


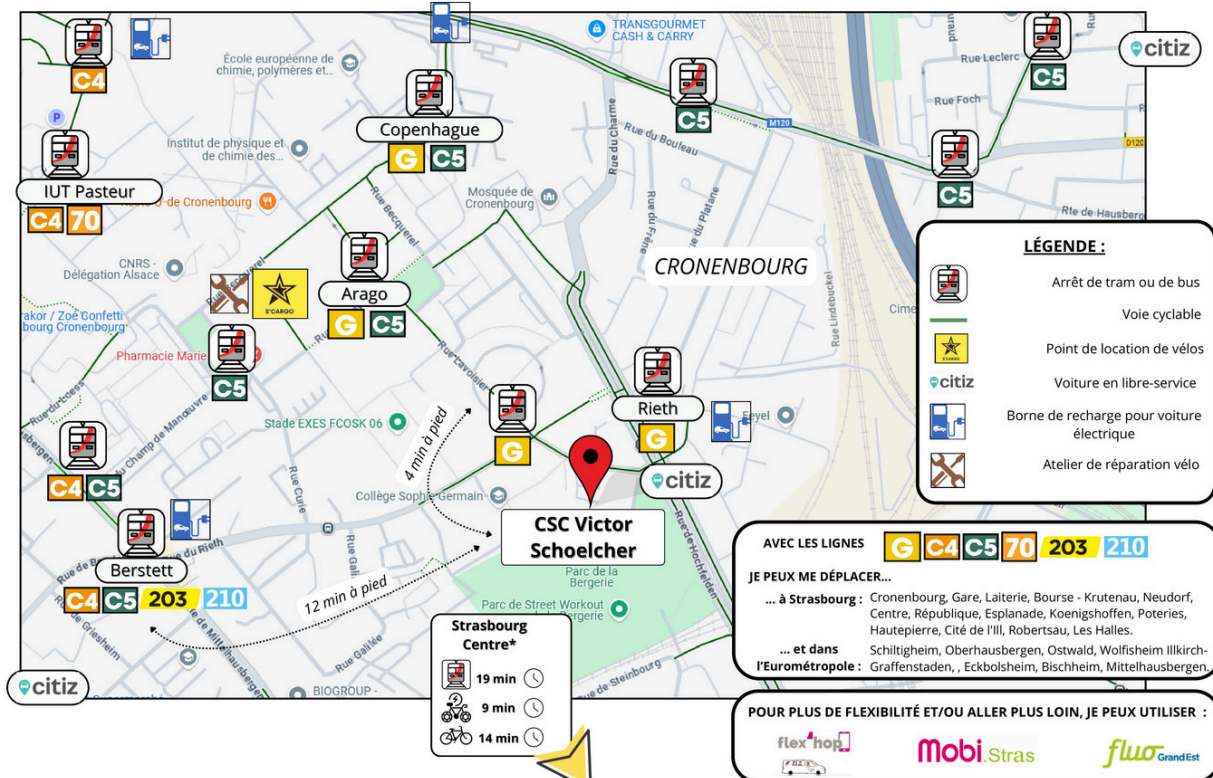
Déplacements possibles en 30 minutes depuis Cronenbourg



*Départ à 8h du CSC Victor Schoelcher
Carte réalisée avec Smappen (<https://www.smappen.com>)

Tram, bus, vélo, voiture....

Il y a quoi dans mon quartier ?



*Les temps de trajet indiqués sont calculés depuis un départ au CSC Victor Schoelcher



Bus

- [Ligne G](#) : Rotterdam, Gare Centrale, Espace Européen de l'Entreprise
- [Ligne C4](#) : Schiltigheim Campus, Illkirch Fort Urich
- [Ligne C5](#) : Schiltigheim Le Marais, Koenigshoffen Sud
- [Ligne 70](#) : Wolfisheim Stade, Robertsau Renaissance



- [Ligne 203](#) : Saessolsheim, Strasbourg
- [Ligne 210](#) : Gingsheim, Strasbourg

VélHop



Vous souhaitez louer un vélo ? **Vélhop** est le service de location de la Ville de Strasbourg à l'heure, à la journée ou à l'année. [Tarification solidaire possible.](#)

- Stations libre service : [Arrêt Rotonde du Tram D](#)

Atelier vélo/Réparation



A'Cro du vélo propose des permanences hebdomadaires dédiées à l'autoréparation. En mettant à disposition outils, pièces et conseils avisés, elle privilégie une pédagogie active

- [A'Cro du Vélo](#) : 7 rue Einstein – 67200 Strasbourg Mardi : 18h – 20h ; Jeudi : 18h – 20h -
Tél : 0604178165 ; Courriel : contact@acroduvelo.fr

Covoiturage / Autopartage

- [Covoiturage : Aut'hop](#)



Vous souhaitez faire du covoiturage au départ et/ou à l'arrivée de l'Eurométropole de Strasbourg ? Le service Aut'hop met en relation conducteurs et passagers pour des trajets quotidiens. Rémunérer pour le conducteur, gratuit pour les passagers (pas garantie).

- [Autopartage Citiz](#) :



Vous souhaitez louer une voiture ? Citiz propose près de 400 voitures en libre-service dans l'Eurométropole, de la citadine au minibus, réservables 24h/24 pour 1 h, 1 jour ou plus. Tout est compris : entretien, assurance, carburant, stations. Tarifs : à partir de 5,50€/heure + forfait km, idéal pour compléter le vélo ou les transports en commun.

- [Les stations proches de chez vous](#) :
 - Arrêt Rieth, rue de Hochfelden (1M)
 - STEP, rue Jean-Pierre Clause (prochainement)
 - Vieux Cronembourg, rue de Heindenberg (1S)
 - Eglise Saint-Florent, rue de Dettwiller (1M, 1L)