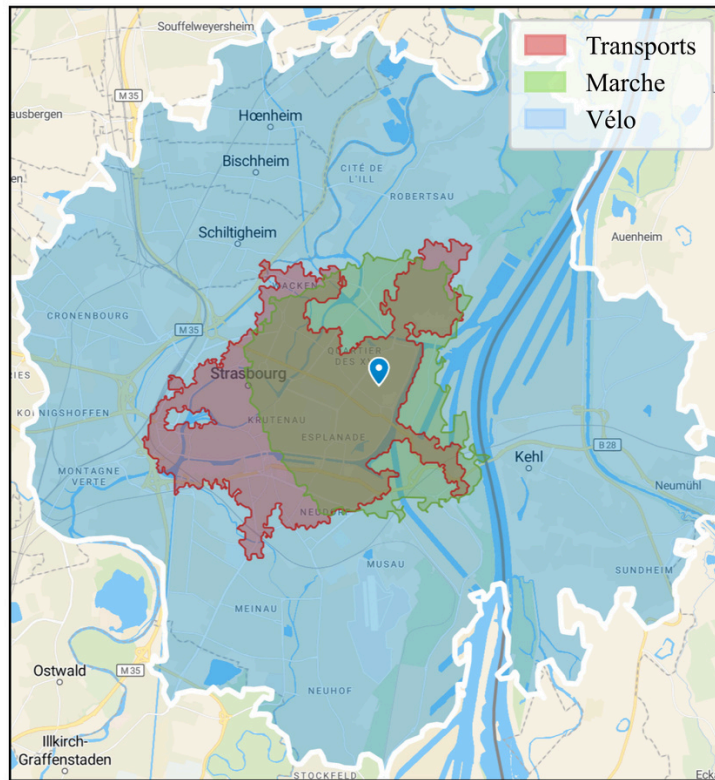


## Déplacements possibles en 30 minutes depuis Spach Rotterdam



\*Départ à 8h depuis la mairie de quartier Conseil des XV  
Carte réalisée avec Smappen (<https://www.smappen.com>)

## Tram, bus, vélo, voiture... Il y a quoi dans mon quartier ?

Créé par AGENCE DU CLIMAT le guichet des solutions  
Soutenu par REPUBLIQUE FRANÇAISE  
 Strasbourg.eu





### Tram

- [Ligne C](#) : Gare Centrale, Neuhof Rodolphe Reuss
- [Ligne E](#) : Robertsau l'Escale, Campus d'Illkirch
- [Ligne F](#) : Wolfisheim Henri Rendu, Place d'Islande



### Bus

- [Ligne G](#) : Rotterdam, Gare Centrale, Espace Européen de l'Entreprise
- [Ligne C1](#) : Lingolsheim Alouettes Robertsau Lamproie
- [Ligne 2](#) : Jardins des deux rives, Gare centrale, Elmerforst
- [Ligne 15](#) : République, Boecklin

### VéHop



Vous souhaitez louer un vélo ? **Véhop** est le service de location de la Ville de Strasbourg à l'heure, à la journée ou à l'année. [Tarification solidaire possible.](#)

- Stations libre service :
  - [Université, 41 Bd de la Victoire, 67000 Strasbourg](#)
  - [Place d'Islande, 14 Rue Jean-Henri-Schnitzler, 67000 Strasbourg](#)
  - [Rotterdam, Rue du Général Picquart, 67000 Strasbourg](#)

### Covoiturage / Autopartage

- [Covoiturage : Aut'hop](#)



Vous souhaitez faire du covoiturage au départ et/ou à l'arrivée de l'Eurométropole de Strasbourg ? Le service Aut'hop met en relation conducteurs et passagers pour des trajets quotidiens. Rémunérer pour le conducteur, gratuit pour les passagers (pas garantie).

- [Autopartage Citiz :](#)



Vous souhaitez louer une voiture ? Citiz propose près de 400 voitures en libre-service dans l'Eurométropole, de la citadine au minibus, réservables 24h/24 pour 1 h, 1 jour ou plus. Tout est compris : entretien, assurance, carburant, stations. Tarifs : à partir de 5,50€/heure + forfait km, idéal pour compléter le vélo ou les transports en commun.

- [Les stations proches de chez vous :](#)
  - Arrêt Place d'Islande (1L)
  - Londres (Esplanade) (1S, 1M, 1L, 1XL)
  - Rotterdam, Rue d'Ostende (1S)
  - Ypres, rue d'Ypres (1S, 1M)
  - Cassin (Orangerie) (1M)
  - Marnes Anvers (Orangerie) (1M)
  - Place Arnold (Orangerie (1M, 1L)