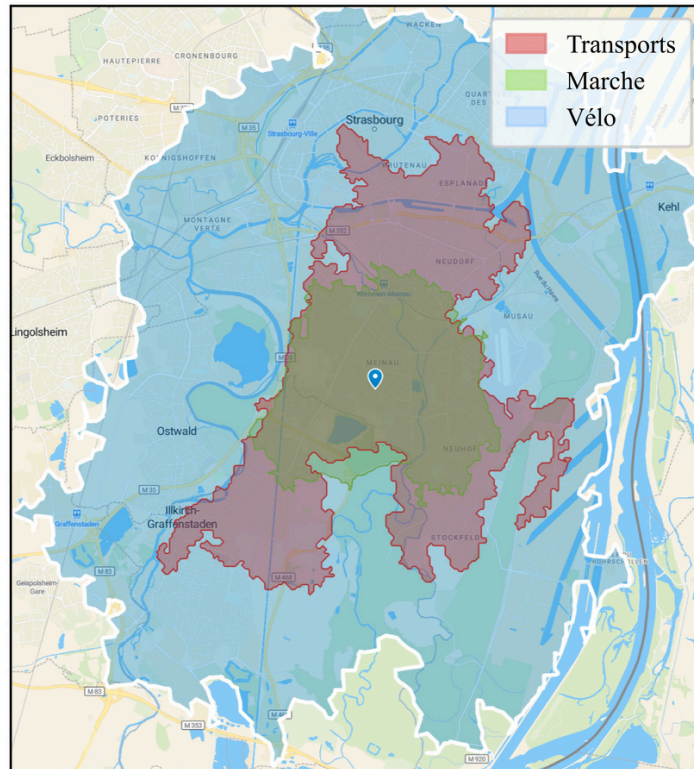


Déplacements possibles en 30 minutes depuis la Meinau



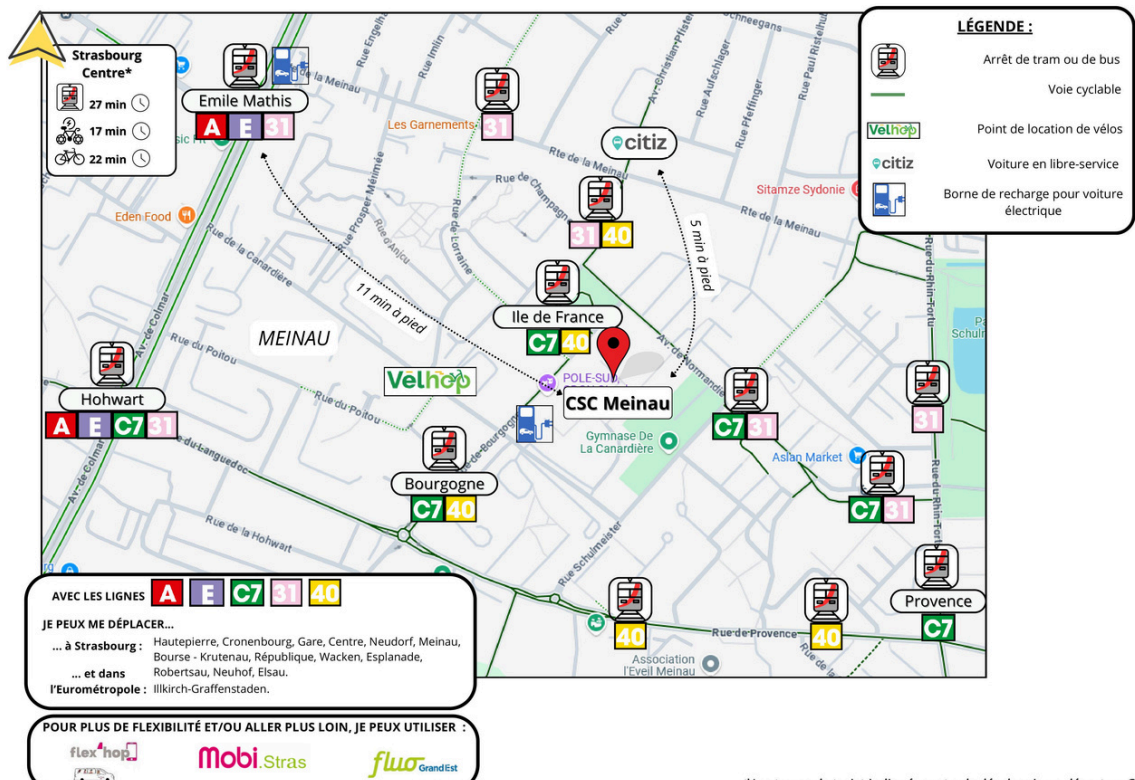
*Départ à 8h du CSC Meinau
Carte réalisée avec Smappen (<https://www.smappen.com>)

Tram, bus, vélo, voiture.... Il y a quoi dans mon quartier ?

Créé par AGENCE DU CLIMAT
le guichet des solutions
Etablissement de Strasbourg

Soutenu par REPUBLICQUE FRANCAISE
Paris
 ADEME
Ministère de la Transition Ecologique et Solidaire

Strasbourg.eu
sur métropole



*Les temps de trajet indiqués sont calculés depuis un départ au CSC Meinau



Tram

- [Ligne A](#) : Parc des Sports, Illkirch Graffenstaden
- [Ligne E](#) : Robertsau l'Escale, Campus d'Illkirch



Bus

- [Ligne C7](#) : Baggersee, Neuhoef Lucie Aubrac, La Rochelle, Port Autonome Sud
- [Ligne 31](#) : Baggersee, Ampère
- [Ligne 40](#) : Unterelsau, Neuhoef Ganzau



Flex'hop est un service de **transport public sur réservation**, conçu pour compléter le réseau bus/tram de la CTS. Il permet des trajets directs entre plus de **300 arrêts** répartis dans **25 communes** de l'Eurométropole de Strasbourg

[Consulter le service Flex'Hop sur le site de la CTS](#) - [Réserver un Flex'Hop sur le site](#)

- Arrêt Baggersee



Gare la plus proche

- [Gare Krimmeri-Meinau](#) : Lignes Strasbourg, Offenbourg, Sarreguemines



L'offre **CTS-TER** permet de voyager **gratuitement** en TER entre **14 gares de l'Eurométropole** (ex. Strasbourg, Lingolsheim, Entzheim) avec un **abonnement Badgéo en posant une contremarque** ou un **ticket "Départ immédiat"** acheté sur l'appli CTS.

VélHop



Vous souhaitez louer un vélo ? **Vélhop** est le service de location de la Ville de Strasbourg à l'heure, à la journée ou à l'année. [Tarification solidaire possible.](#)

- Stations libre service : [Krimmeri Gare](#), [La Poste Strasbourg Meinau rue de la Canardière](#)

Atelier vélo/Réparation



Vous souhaitez réparer votre vélo ? L'association **Vélostation** propose un atelier participatif pour entretenir ou réparer votre vélo facilement. Il suffit d'y adhérer et de payer les pièces.

- [Vélostation](#) :
 - [Neudorf](#) : 8 rue Frédéric – 67100 Strasbourg 6 Mardi : 17h30-19h30 ; Mercredi : 15h-18h ; Jeudi : 18h-20h ; Vendredi : 17h-20h ; Samedi : 14h30-17h30 - tél : 03 88 84 66 67



L'association **Espace PaDo Meinau** met en place un atelier d'auto-réparation de vélo à la Meinau. Il suffit d'y adhérer en payant une cotisation annuelle.

- [Espace PaDo Meinau](#) :
 - 48 rue de la Canadière, 67100 Strasbourg - Mardi : 12h-17h30 ; Mercredi : 10h30-16h30 ; Jeudi : 12h-17h30 ; Samedi : 11h30-16h30 - tél : 07 49 73 29 64

Covoiturage / Autopartage

- [Covoiturage : Aut'hop](#)



Vous souhaitez faire du covoiturage au départ et/ou à l'arrivée de l'Eurométropole de Strasbourg ? Le service Aut'hop met en relation conducteurs et passagers pour des trajets quotidiens. Rémunérer pour le conducteur, gratuit pour les passagers (pas garantie).

- [Autopartage Citiz](#) :



Vous souhaitez louer une voiture ? Citiz propose près de 400 voitures en libre-service dans l'Eurométropole, de la citadine au minibus, réservables 24h/24 pour 1 h, 1 jour ou plus. Tout est compris : entretien, assurance, carburant, stations. Tarifs : à partir de 5,50€/heure + forfait km, idéal pour compléter le vélo ou les transports en commun.

- [Les stations proches de chez vous](#) :
 - Pfister, rue Christian Pfister (1S)
 - CCI, avenue de Colmar (1S)
 - Jean Macé, Place Jean Macé (1M, 1L)
 - Arrêt Baggersee (1M)